



Sportclub Zollwache Vorarlberg

Hütten - Information

Anschrift: 6710 Nenzing, Löchera 134



AUSSTATTUNG:

1 Zimmer mit 2 Stockbetten, 1 Zimmer mit 2 Betten (6 Schlafplätze), Küche, WC, Dusche.



ANMELDUNG:

MAURER Bertl unter E-Mail: bertl.maurer@lampertmail.at

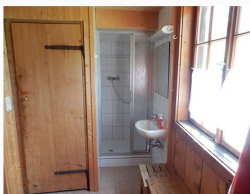
Telefon: +43 664 35 25 844

(mit Angabe der Mietdauer, der Wohnanschrift, Telefon und Mail-Anschrift)



KOSTEN:

EURO 40,00 für alle Zoll - und Finanzbedienstete und SCZ Mitglieder für die ganze Hütte pro Nacht (inkl. Strom, Heizmaterial und Kurtaxe).



BEZAHLUNG:

Ausnahmslos im Voraus - nach Bekanntgabe der fixen Belegung und des Mietpreises.

Bankverbindung: Sparkasse Feldkirch

IBAN AT56 2060 4000 0001 6188

Erst nach Zahlungseingang wird die Reservierung vorgenommen.



HÜTTENWART:

Wohlgenannt Roman, Telefon: +43 50 233 569 468

ZU BEACHTEN:

- > Schlüsselübernahme / Abgabe nach Tel. Vorankündigung beim Hüttenwart, Standort Feldkirch, beim Finanzamt Feldkirch (Zollamt) - rechter Nebeneingang.
- > Beim Betreten der Hütte, Sauberkeitsmängel usw. melden.
- > Sorgsamer Umgang mit Inventar, Wasser, Strom, Holz und Kohle.
- > Die 6 Steppdecken und Polster nur mit Überzügen verwenden (Überzüge und Leintücher sind selbst mitzubringen).
- > Müllabfuhr - siehe Anschlag. Nur Müllsäcke von der Gemeinde Nenzing.
Erhältlich:
 - in der Ferienzeit beim „Lädele“ im Nenzinger Himmel
 - außerhalb der Ferienzeit beim „Spargeschäft“ in Nenzing
- > Aufliegender Meldezettel unbedingt ausfüllen und die Abschnitte (gelb und rosa) beim Gemeindeamt Nenzing in den Briefkasten werfen.
- > Ein Zurücklassen von Lebensmittel aller Art ist nicht erwünscht.
- > Die Hütte ist bis 11.00 Uhr zu übergeben und im gereinigten Zustand zu verlassen.



Das Sportclub - Zollwache - Team wünscht einen angenehmen Aufenthalt

